

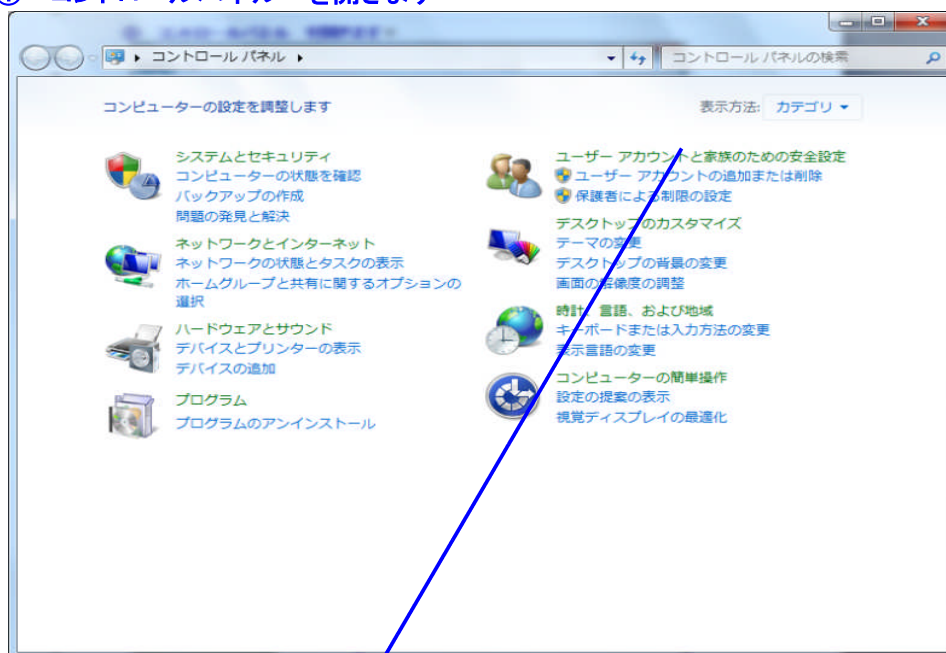
## WINDOWS 7 のパソコンにインストールする場合の使用方法

2010年10月27日 By HMD

通常のインストールに先立って、以下の設定変更を行います。

下図に従い、”**ユーザーアカウント制限設定の変更(通知するまたは通知しない)**” の設定を変更します。

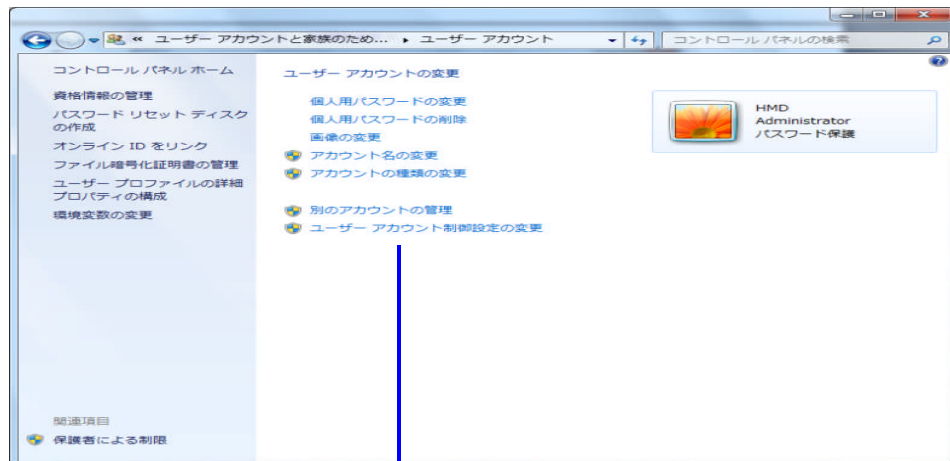
### ① コントロールパネル を開きます



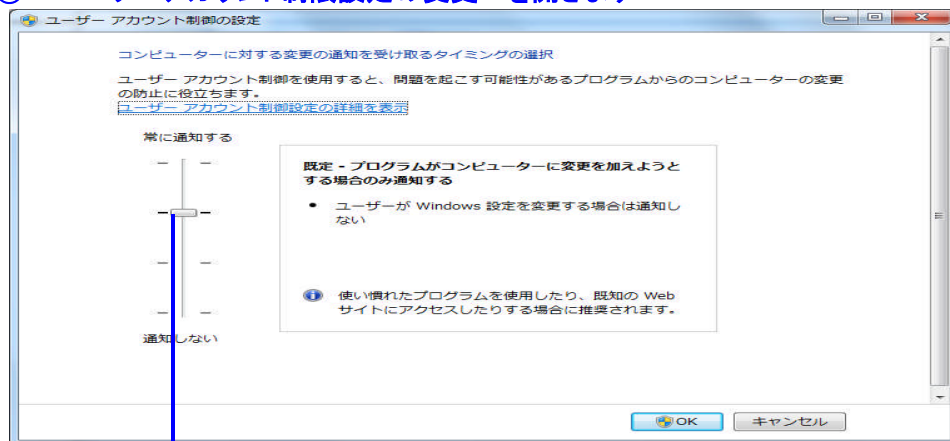
### ② ユーザーアカウントと家族のための安全設定 を開きます



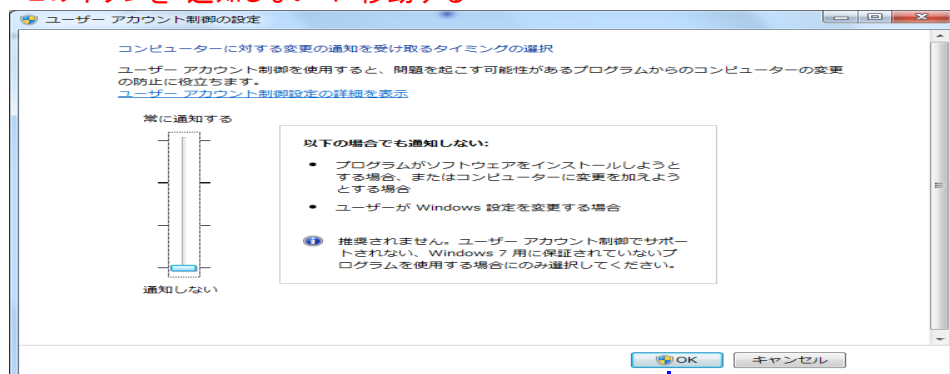
### ③ ユーザーアカウント を開きます



### ④ ユーザーアカウント制限設定の変更 を開きます

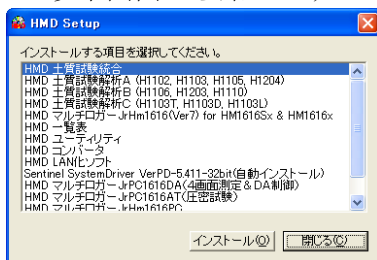


このボタンを”通知しない”に移動する



最後に”OK”をクリックして、全ての画面を閉じます  
続く指示に従い、再起動、インストールを行います

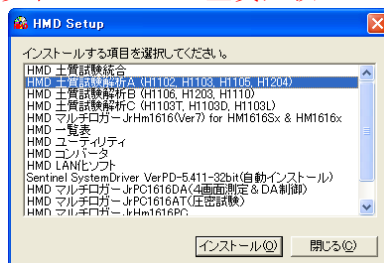
再起動後、” \*\*\*取説” 又は” HMD ソフトのインストール取説” を参照して  
インストールを行います。  
以下画面から始めます



インストール後、” HMD 土質試験統合” から必要な解析ソフト全ての動作確認を  
します。  
以下画面から始めます



実行出来ない解析ソフトが有る場合は、” HMD 土質試験 A” を再度インストール  
します。 ” setup” から以下の” HMD 土質試験 A” の再インストールを実行



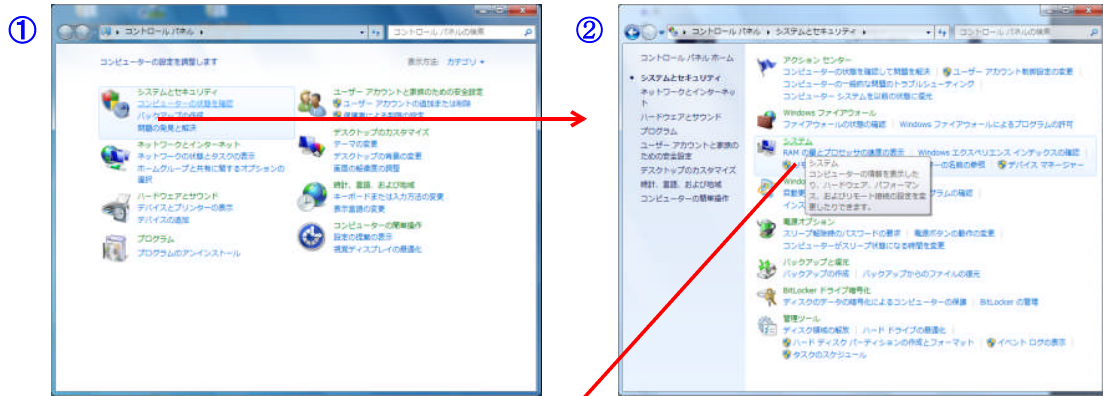
マルチロガー Jr の計測ソフト (HM1616) で、” リアルタイム(チャート)表示” にエラーが起こる  
場合は、” HMD マルチロガー JrHM1616 Ver x.x” を再度インストールします。

” setup” から以下の” HMD マルチロガー JrHM1616” の再インストールを実行



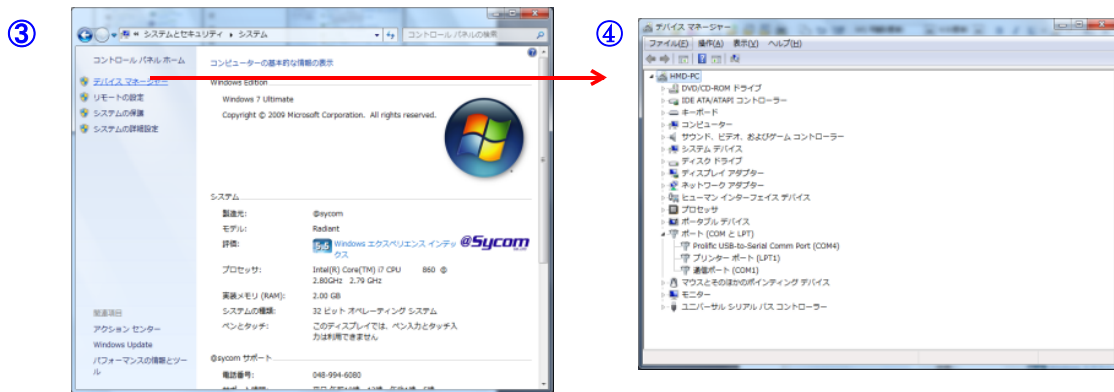
インストール後、PCのUSBポートに、“USB to Serial ケーブル”を接続したときに、“Prolific USB-to-Serial Comm Prot (COMx)”デバイスドライバーソフトウェアが正しくインストールされました”のメッセージが示され無かった場合は、下記の方法からドライバーの更新を行います。①～⑤

スタートから>>コントロールパネルをクリックします



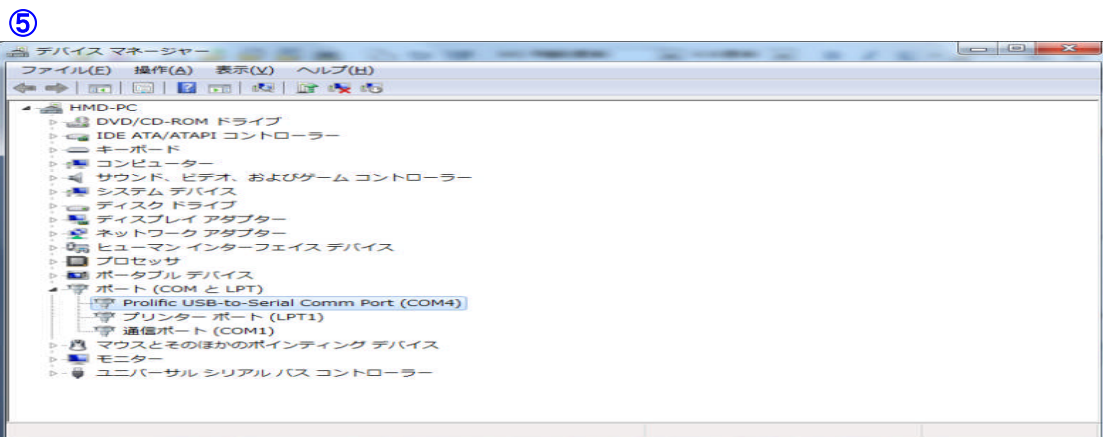
“システムとセキュリティ”をクリックします

“システム”をクリックします



“デバイス マネージャ”をクリックします

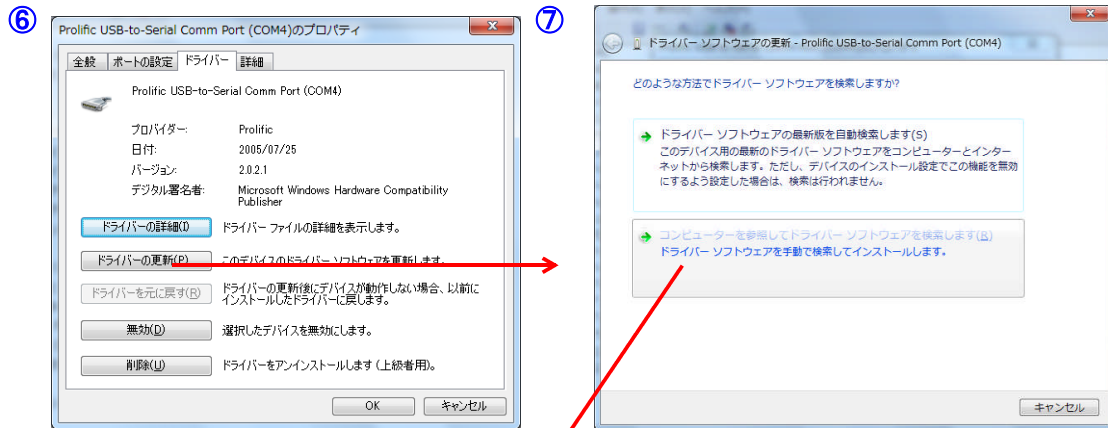
“ポート(COM. .)の+”をクリックし、



“Prolific USB-to-Serial Comm Port (COMx)”が、エラー無く上図の様に示されればOKです

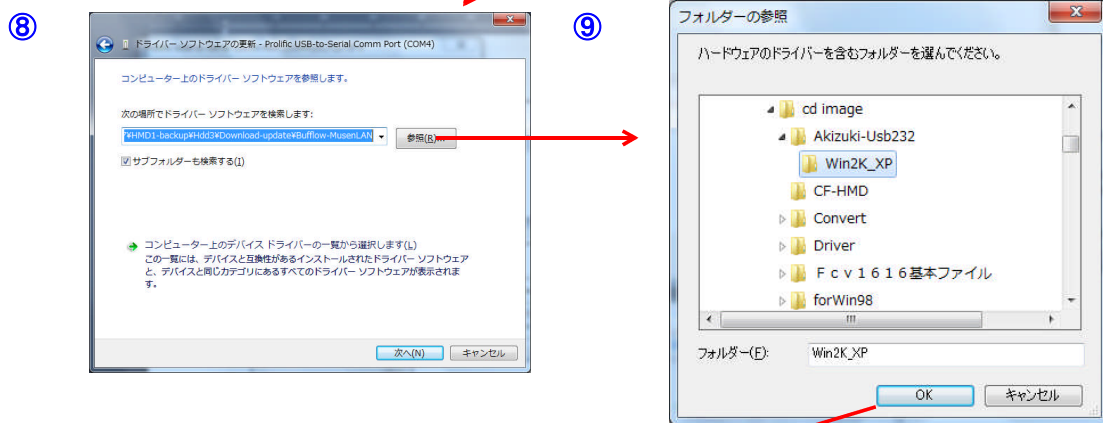
**\*\*\*エラーの場合は、続けて以下操作を行います\*\*\***

上図④から、“Prolific USB-to-Serial Comm Port (COMx)”の様に、左クリックで反転表示させ、右クリックで“プロパティ”を選択します。



“ドライブの更新”をクリックします。

コンピュータを参照して、ドライバーソフトを検索します  
をクリックします。



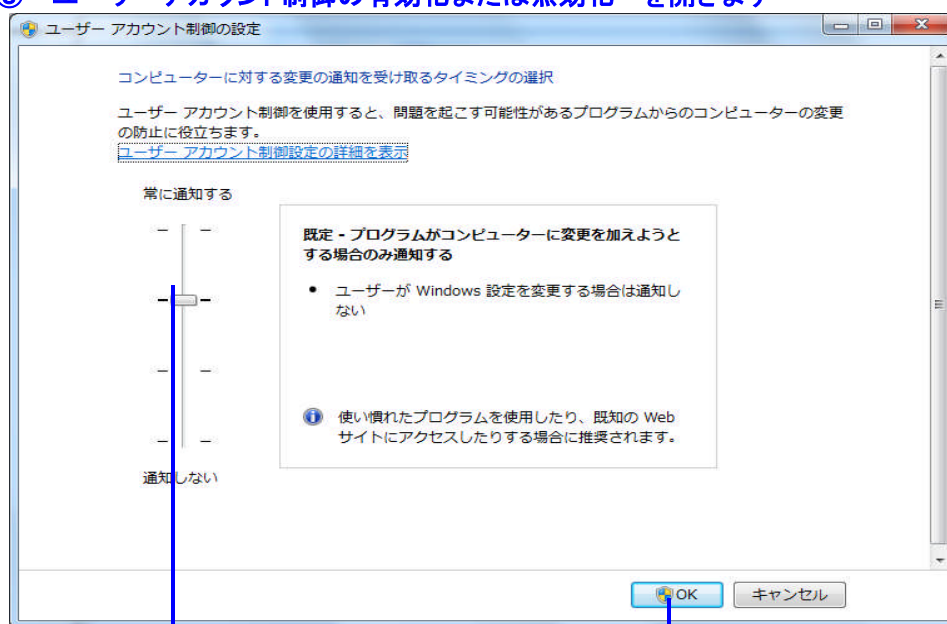
“参照”ボタンで、CD又はHMDホルダーの、“cd image¥Akizuki-Usb232¥Win2K-XP”ホルダーを指定し、OKします。

指示に従い実行します。終了後、使用した画面を閉じます。

インストール終了後は、最初のページの①②③④を行い、設定を元に戻します。  
下図に従い、”ユーザーアカウント制御の有効化または無効化” の設定を変更します。

- ①
- ②
- ③
- ④

⑤ ユーザーアカウント制御の有効化または無効化 を開きます



このボタンを、元の位置、又はこの位置に移動します

最後に”OK”をクリックして、全ての画面を閉じます  
続く指示に従い、再起動後使用可能に成ります